



L'USF CK La Flèche organise le dimanche 22 mai 2016
sur Le Loir à Port Luneau



Descente Classique Régionale
Championnat Régional
Descente sprint



Organisation

ORGANIGRAMME :

Organisateur :	USF CANOË-KAYAK LA FLÈCHE
Responsable R1 :	Catherine Leclerc
Juge Arbitre :	A définir
Gestionnaire informatique :	Ludovic Dalaine

Inscriptions

Inscription en ligne :

- Sur le site de FFCK jusqu'au jeudi 19 mai
- Coût des inscriptions : 5 euros par compétiteur et par course à l'ordre de USFCK et un chèque de caution de 50 euros
- Règlement et chèque de caution à faire parvenir avant le 19 mai à
Ludovic Dalaine L'Orgeraie 72200 CRE SUR LOIR 02 43 45 69 23
ludovic.dalaine@wanadoo.fr

Sécurité

L'arrêté du 4 mai 1995 sera appliqué pour l'entraînement libre ainsi que le règlement FFCK pour les compétitions. Un contrôle des bateaux sera effectué à l'arrivée.

Nos partenaires





Informations communes aux deux courses

- ACCESSIBILITÉ** :
- Être titulaire de la licence "canoë plus" 2016 avec certificat médical compétition validé.
 - Ces courses sont ouvertes aux catégories de Minime à vétéran
 - Invitation des Benjamins confirmés de la région en catégorie "Ouvreurs"
 - possibilité de courir en **deux** catégories, (C1, C2, K1)
 - Niveau pagaie couleur sprint "verte eau-vive"
Classique "Jaune"
- 9 h** Accueil des clubs et remise des dossards **Parking port Luneau**

Le matin Descente Classique Régionale

- PROGRAMME** :
- **11 h** Premier départ

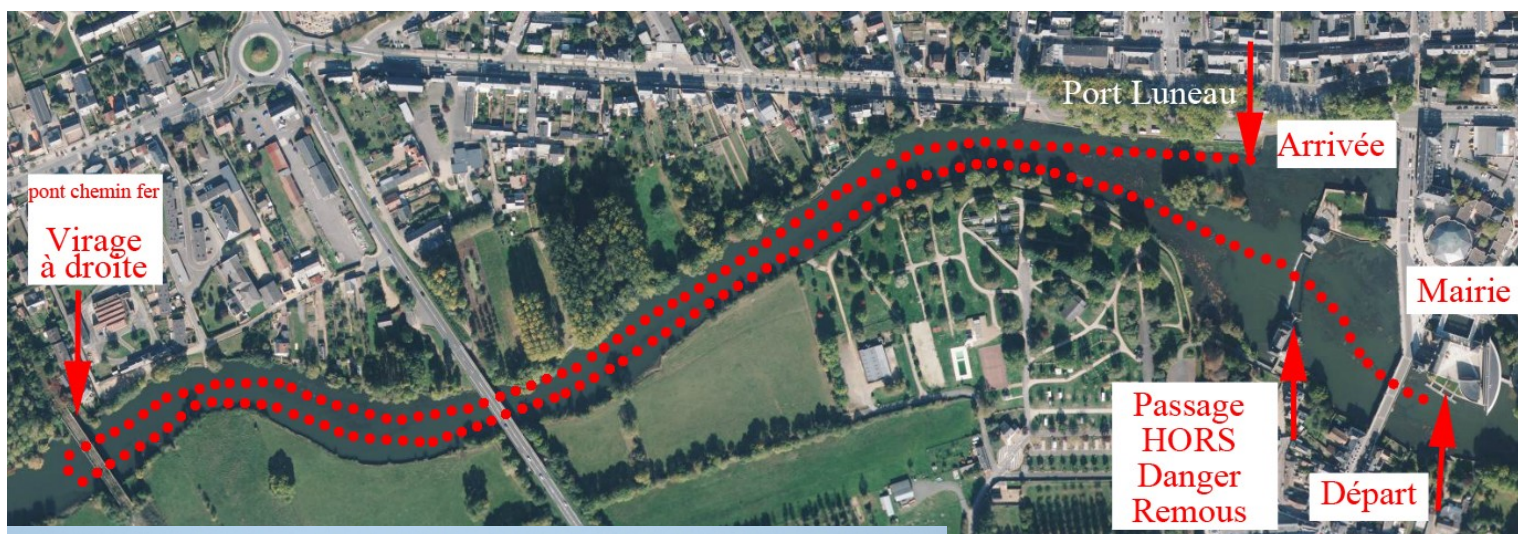
- PARCOURS** :
- Départ du ponton de la mairie
 - Longueur du parcours : environ 2 400 m
 - Passage "danger remous" interdit à la classique
 - Virage à droite au pont de chemin de fer
 - Arrivée à Port Luneau

L'après-midi Championnat Régional Descente Sprint

- PROGRAMME** :
- **13 h 30** Départ première manche
 - **15 h 00** Départ deuxième manche

- PARCOURS** :
- Départ du ponton de la mairie
 - Longueur du parcours : environ 300 m
 - Passage obligatoire du "danger remous"
 - Arrivée à Port Luneau

Parcours Classique



Parcours Sprint

