



# Sélection Interrégionale classique

## Samedi 29 octobre 2011

### À Archettes

AS GERARDMER  
CANOË KAYAK  
Base nautique  
25a, Fg de RAMBERCHAMP  
88400 GERARDMER  
Tél/fax : 03 29 60 95 45  
email asg.ck@wanadoo.fr

#### Parcours :

La Moselle, 10kms en amont d'Epinal.

Parcours d'environ 5 Kms de Classe II avec 1 passage III (entre 15 et 20 min)

Débit Naturel

DEPART : Stade de foot d'Archettes

ARRIVEE : de la course au lieu dit « Soba », sur le terrain du comité départemental

Parcours de remplacement : Départ de l'arrivée initiale, arrivée aux terrains de rugby d'Epinal (2 kms classe 1(2))

#### Accessibilité :

Compétition réservée aux catégories de Cadets jusqu'à Vétérans (minimes en invités si pagaie verte eau vive)

Pagaie verte eau vive pour tous les compétiteurs

**Carte Canoë+ 2012**

#### Programme :

Premier départ Compétition : 15h00

Remise des dossards et régularisation des inscriptions incomplètes : Samedi de 13h00 à 14h30 sur le site de départ

Entraînement libre : le samedi de 10h00 à 14h30

Cérémonie des résultats : Dimanche avec les résultats sprint

#### Règlement sécurité :

Entraînement libre : arrêté 4 mai 1995

Compétition : Règlement FFCK Descente

Contrôles des bateaux par tirage au sort à l'arrivée

#### Inscriptions :

Remplir la fiche d'inscription sur le formulaire fédéral et la renvoyer accompagnée des frais d'inscription **au plus tard pour le 23 octobre** à l'adresse suivante : A.S. GERARDMER CANOE KAYAK - BASE NAUTIQUE -

25a, Faubourg de Ramberchamp

88400 GERARDMER

Ou par mail :

[asg.ck@wanadoo.fr](mailto:asg.ck@wanadoo.fr); le Chèque de règlement suivant par le courrier

Frais d'inscription : 5 € par compétiteur. Chèque à l'ordre FFCK

**Tout règlement sur place se fera au tarif de 10 € par compétiteur**

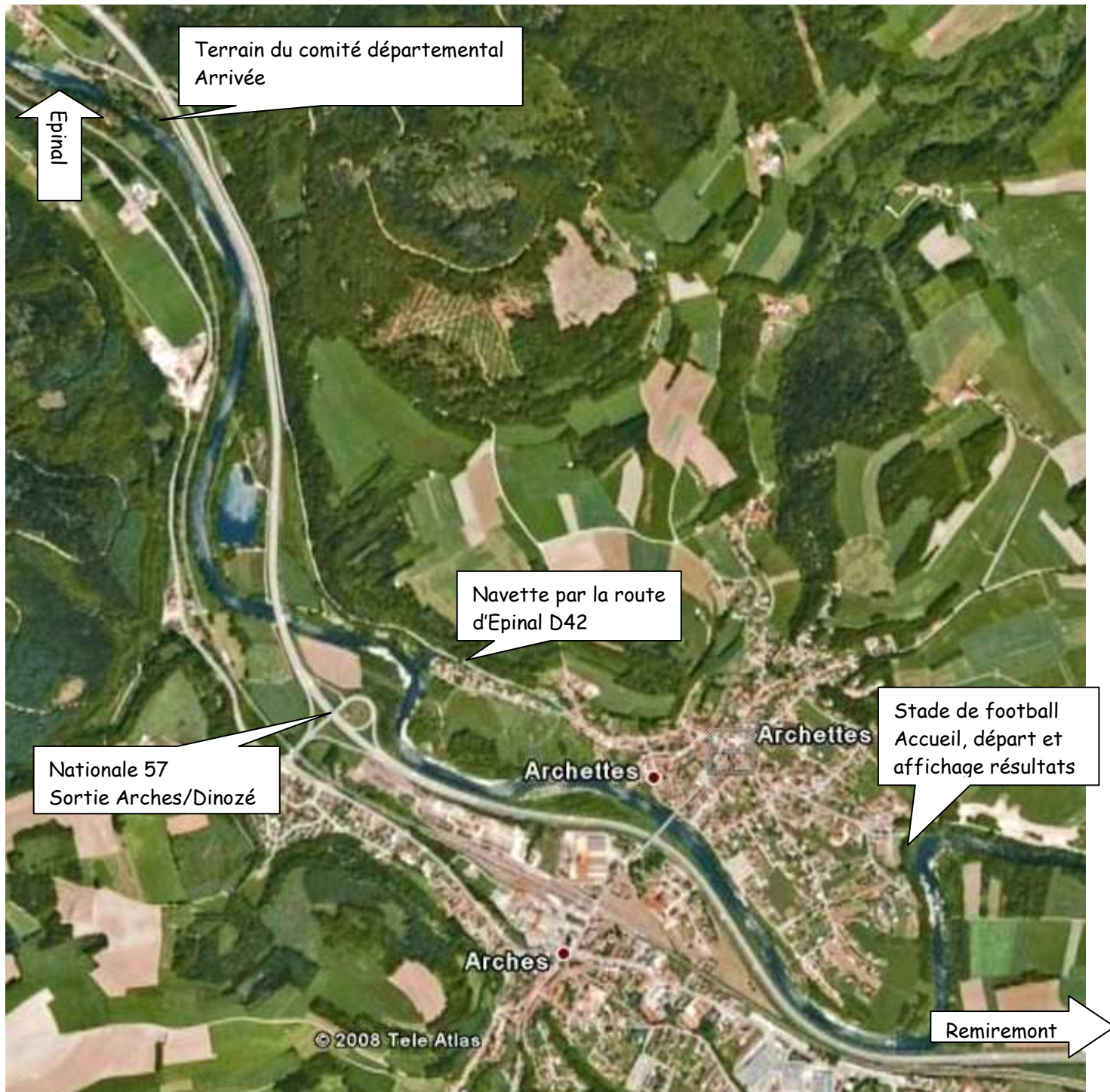




**Accès à Archettes (voir plan en annexe):**

Par Gérardmer : suivre direction Epinal, puis Docelles, Cheniménil, Jarménil, et Archettes  
Par N57 de Remiremont (Besançon/Mulhouse) ou Epinal (Nancy): prendre sortie Arches, Dinoze

Départ à Archettes au niveau du terrain de foot  
Arrivée de la course au lieu dit Soba





## HEBERGEMENTS

AS GERARDMER  
CANOË KAYAK  
Base nautique  
25a, Fg de RAMBERCHAMP  
88400 GERARDMER  
Tél/fax : 03 29 60 95 45  
email asg.ck@wanadoo.fr

## HOTELS

A environ 10 minutes :

<u>FORMULE 1</u>	Aire de Peuxy RN 57 88200 SAINT NABORD	08 91 70 53 63
<u>FORMULE 1</u>	ZAC de la Corbrelle 88150 CHAVELOT	08 91 70 52 42
<u>ETAP HOTEL</u>	13, Allée Rapailles 88000 EPINAL	08 92 68 31 89
<u>1° CLASSE</u>	33, Rue du Merle Blanc 88000 EPINAL	08 92 70 72 80

## CAMPINGS

A environ 10 minutes :

CAMPING DU PARC DU CHATEAU	37, Chemin du Chaperon Rouge 88000 EPINAL	03 29 34 43 65
-------------------------------	--	----------------

## AUTRES HEBERGEMENTS ET INFO

OFFICE TOURISME EPINAL	03 29 82 53 82
OFFICE TOURISME REMIREMONT	03 29 62 23 70
OFFICE TOURISME GERARDMER	03 29 27 27 27

